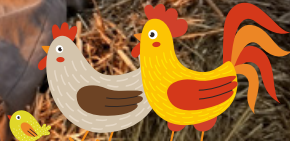




GRÜNE SCHÄTZE – mit Kindern die Natur erleben

# MIT LILI AUF DEM BAUERNHOF

Mit Videoclips aus der Region



Nr.16

Region Hannover

# BauernhofSchätze

Ein Schatz ist etwas Wertvolles – das wisst ihr natürlich. Und ein **GRÜNER SCHATZ**? Das ist ein Ort, an dem besonders interessante Lebewesen, Pflanzen oder Bauwerke zu entdecken sind. Dinge, die euch Rätsel aufgeben, die man vielleicht sogar bewundert oder interessant findet.

Die Region Hannover hält viele **GRÜNE SCHÄTZE** an den unterschiedlichsten Orten bereit. Einen besonderen Schatz könnt ihr mit Hilfe dieser kleinen Broschüre heben.



Das Heftchen entführt euch auf den **Bauernhof**. Die Schatzsuche könnt ihr sofort von eurem Zimmer aus starten. Denn ihr findet hier nicht nur Rätsel und interessante Informationen. Nein, **wir nehmen euch in Filmchen sogar mit auf den Bauernhof!** Wie das geht? Ihr braucht nur ein Handy, um die schwarz-weißen Kästchen von einem QR-Scanner lesen zu lassen – der steckt oft schon in der Handy-Kamera. Dann kommt ihr automatisch zum passenden Video. Das klappt nicht?

Dann besucht einfach [www.hannover.de/lernort-bauernhof](http://www.hannover.de/lernort-bauernhof), dort sind alle Videos gesammelt.

In den Filmen trifft ihr **Lilli Löwenmaul**. Sie ist Umwelt-Entdeckerin, an allem und jedem immer interessiert und stellt viele Fragen. Mit ihr zusammen lernt ihr Menschen, Tiere, Pflanzen und Maschinen auf Bauernhöfen in der Region Hannover kennen. Da gibt es einiges zu entdecken!

Die Aufgaben und Spielideen sind von Umweltpädagoginnen und -pädagogen entwickelt worden und richten sich vor allem an Kinder im Grundschulalter. Wenn ihr die Kreuzworträtsel lösen möchtet, solltet ihr euch vorher den passenden Video-Clip anschauen.

Und jetzt viel Spaß bei der **SCHATZ**-Suche auf dem Bauernhof!





# Von Hühnern und Eiern

Stellt euch vor, ihr macht einen Waldspaziergang und es gackert im Gebüsch. Ungewöhnlich? In Südostasien nicht unbedingt. Dort lebt der wilde Vorfahr der Haushühner.

Das **Bankivahuhn** sieht aus wie unser Huhn und lebt frei und wild im Wald. Wegen der Raubtiere schläft es natürlich „oben“ in Bäumen und Sträuchern. Haushühner machen das auch im Stall übrigens immer noch – auf Stangen.





## Zum Klugschnacken

Warum können Hühner sitzend auf der Stange schlafen und ihr nicht?

Hühner müssen sich – im Gegensatz zu euch – nicht mit Muskelkraft festhalten. Ihre Krallen krümmen sich von selbst um die Sitzstange. Anstrengend wird es erst morgens, wenn sie die „Halterung“ lösen.



# Zeigt her eure (Hühner-)Beine!

Ganz schön schuppig mit scharfen, kräftigen Krallen, oder?  
Vor 150 Millionen Jahren war das alles noch viel größer – damals beim Ururururur...großvater.

Kein Wunder! Der Vorfahre der Hühner war nämlich ein

18 // 1 // 16 // 20 // 15 // 18.

\*

Tipp: Ersetzt die Zahlen durch die passenden Buchstaben.

A = 1

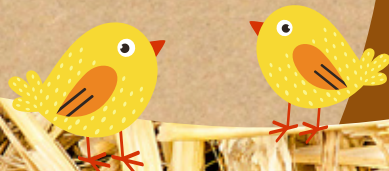
B = 2

C = 3

usw.



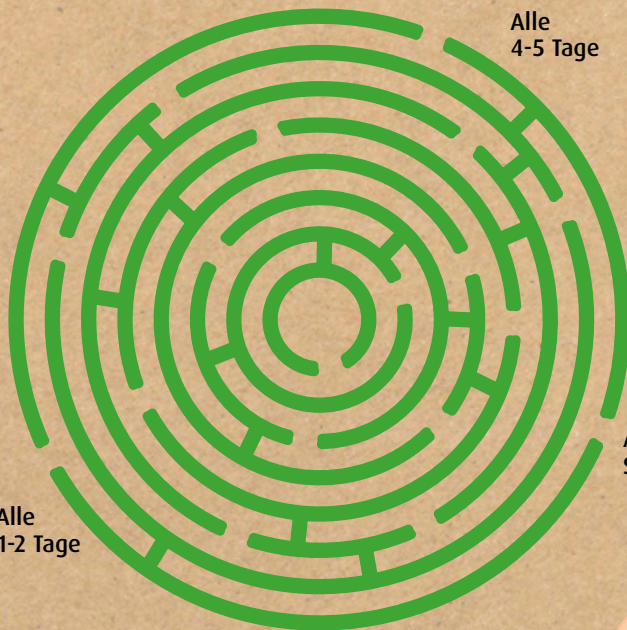
\* das bedeutet: Räuber



# Schätzt mal....

## 1. Wie oft legen Haushühner Eier (wenn sie nicht brüten, natürlich)?

Folgt den Wegen in die Mitte. Nur der richtige kommt dort an.



Alle  
4-5 Tage

Die Eiermenge, die ein Huhn in seinem Leben legen kann, ist schon bei der Geburt festgelegt. Wildhühner legen ungefähr 60 Eier im Jahr. Ein Hahn ist zum Eierlegen übrigens nicht nötig!

Alle 12  
Stunden

Alle  
1-2 Tage





## 2. Was haben Schweine und Hühner gemeinsam?

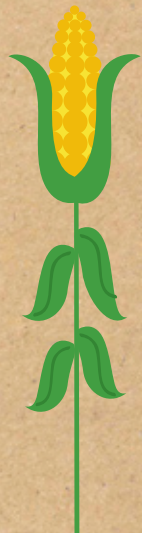
Verfolgt die Fäden. Sie zeigen euch, an welche Stelle der Buchstabe gehört.

L E S R F E

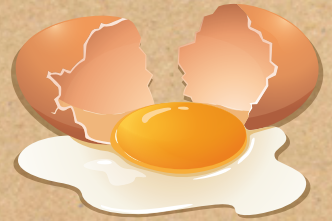
Sie sind

R S A S L E

In der Natur fressen sie Gras, Körner, Insekten, Schnecken und Würmer. Hühner schlucken zum Zermahlen außerdem kleine Steinchen, denn Zähne haben sie nicht.



### 3. Wie viele Tage dauert es, bis die Kalkschicht um das Ei fertig ist?



Schätzt doch mal:

Es dauert \_\_\_\_\_ Tage.

Tip: Ihr könnt auch die Zahlen zusammen zählen.  
 $5+2+9-1+4-2+6-3=$





**Tipp:**

Ihr habt Eier im Kühlschrank und keine Ahnung, wie lange die da schon liegen? Macht den Frischetest! Füllt ein Glas mit Wasser und legt das Ei hinein.



Ei unten: Das Ei ist ganz frisch.

Ei stumpfe Seite hebt sich: Das Ei ist ungefähr 1 Woche alt.

Ei steht aufrecht: Das Ei ist ungefähr 2 Wochen alt.

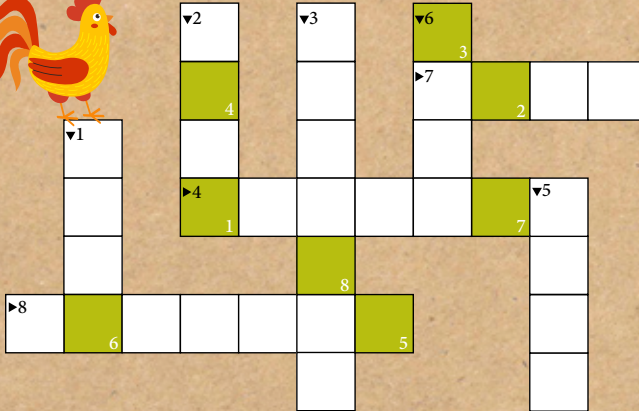
Ei oben: Das Ei ist mindestens 4 Wochen alt.



# Schlauguckerinnen und Schlaugucker gefragt!

## Wer weiß es noch?

Für das Video einfach den QR-Code scannen oder [www.hannover.de/lernort-bauernhof](http://www.hannover.de/lernort-bauernhof) besuchen.



1. Wie viele Quadratmeter mindestens fürs Huhn?
2. Gelber Bestandteil im Legemehl?
3. Das Futter stammt von... Flächen.
4. Hühner zerkleinern Muschelschalen mit...
5. Welche Ziffer steht bei den Brelinger Eiern vorne?
6. Wer warnt die Hennen vor dem Greifvogel?
7. Wie viele hundert Eier sammelt Moritz mindestens (als Wort)?
8. Zwei davon ziehen den Hühnerstall.

Geschafft? Dann wisst ihr, was Hühner sehr gerne machen:

1	2	3	4	5	6	7	8
---	---	---	---	---	---	---	---



# Lösungen Von Hühnern und Eiern







# Milch, Müsli, Mmm... Muh

Weißes Gold - so nannten die Händler der Hansezeit das Salz und wurden reich damit. Könnte man Kuhkälber fragen, wäre ihr weißes Gold bestimmt Milch. Sie liefert ihnen in den ersten Wochen alles, was sie brauchen. Überlegt mal, wie viel Energie da drin stecken muss, damit Kälber so schnell wachsen können!

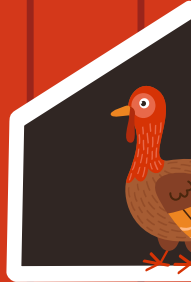
Übrigens:

Milch muss nicht von der Kuh kommen. Babys und junge Lebewesen mit Milch zu füttern, ist eine Gemeinsamkeit zwischen Kamelen, Hunden, Menschen, Kühen und... das erfahrt ihr später.

**Erst einmal eure Frage:**

Wie nennt man Tiere, deren Jungen mit Milch ernährt werden?

Achtung: ä=ae



# Klugschnacken

Der erste und der siebte Buchstabe aus dem Lösungswort verraten euch, wer aus dem **Heuhaufen** auch eine milchähnliche Flüssigkeit für die Jungen zubereitet. Es sind die Anfangsbuchstaben der Tiere. Echt, nicht geflunkert!

---

---



## Zauberei?

Wie wird aus grünem Gras weiße Milch?

Der Kuhkörper zerlegt das Futter in seine Einzelteile.

Das sind die Nährstoffe.

Im Euter wird anschließend sortiert und gemischt.

Winzige Eiweißbündel, Fettkügelchen, Milchzucker, Wasser und noch einiges mehr ergeben am Ende trüb-weiße Milch!





# Clever kombiniert...



Wie viel Milch trinkt jeder Mensch in Deutschland durchschnittlich im Jahr?

Rechnet die benachbarten Milchflaschen zusammen und schreibt das Ergebnis in die nächste Etage.

Dann ist die Zahl ganz oben euer Ergebnis:

\_\_\_\_\_ Liter



## Schätzt mal...

Eine Milchkuh gibt heute ungefähr 26 Liter am Tag.  
Der Urahn der Kuh, der **Auerochse**, ... tja, was meint ihr?

- gab je Tag 1,4 Liter       gab je Tag 2,7 Liter       gab je Tag 0,5 Liter





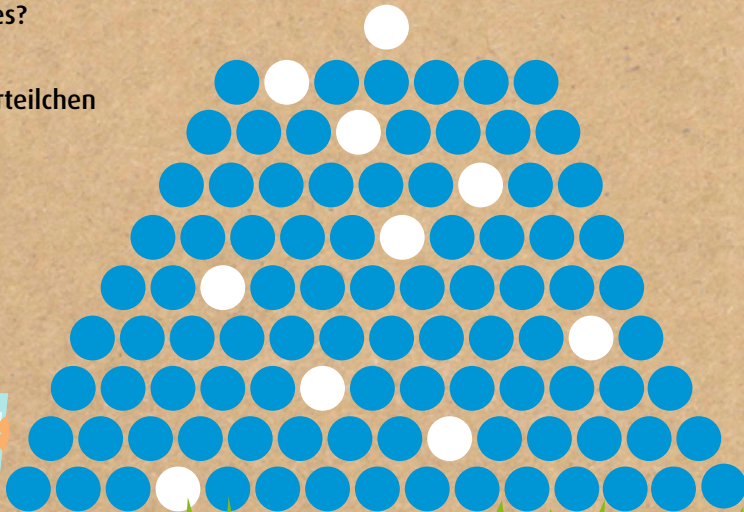
# Genau geschaut Erst schätzen, dann zählen



**Milch** besteht aus klitzekleinen Teilchen.

Nun stellt euch mal vor, ihr könntet 100 Teilchen aus der Milch mit der Pinzette anfassen und sortieren. Alle blauen Teilchen sind Wasserteilchen.  
Wie viele sind es?

\_\_\_\_\_ Wasserteilchen





## Zum Wegschütten zu schade!

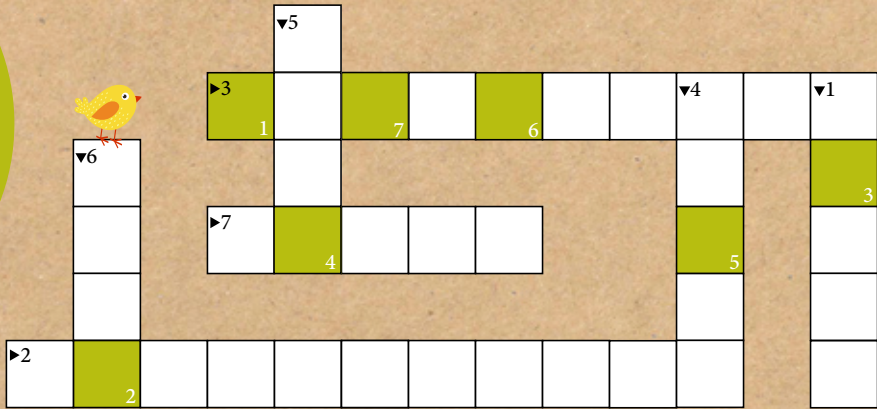
Ist die Milch mal sauer geworden, könnt ihr sie noch zum Entfernen von Kalkrändern oder Belag auf Silberschmuck nehmen. Wenn ihr saure Rohmilch habt, kann man sogar noch etwas zu essen draus machen: Dickmilch oder Käse. Schaut mit euren Eltern im Internet nach. Da gibt es viele einfache Rezepte.



# Schlauguckerinnen und Schlaugucker gefragt!

## Wer weiß es noch?

Für das Video einfach den QR-Code scannen oder [www.hannover.de/lernort-bauernhof](http://www.hannover.de/lernort-bauernhof) besuchen.



1. Louisa hat es bewiesen. Sie hat die Kuhnamen im Kopf. Wie heißt die?
2. Woraus trinken die Kälber die Milch?
3. Wie heißt die erste besonders wichtige Milch der Mutterkühe?
4. Wer sagt dem Melkroboter, wo die Zitzen sind?
5. Für wie viele Kälber würde die Milch einer Milchkuh bei Louisa reichen?
6. Wie heißt die Wohnung der Kälber?
7. Wie sieht das Euter einer Kuh aus, wenn sie ein Kalb bekommen hat?

Alles gelöst? Dann wisst ihr nun, wer die Kühe verwöhnt:

1	2	3	4	5	6	7
---	---	---	---	---	---	---



# Lösungen

## Milch, Müsli, Mmm... Muh

DIE Milch? • Säugetiere / Klugschnacken Taube und Spinne • Die Taube bildet Kropfmilch für die Kleinen. Die Spinne toxens magnus füttert die Jungen mit Milchtopfen. / Clever kombiniert • 1, 2, 12, 7 / 3, 14, 19 / 17, 33 / 50 Liter / Schätzt mal • 1,4 Liter / Milch • 90 / Schlaugucker • 1. Helga, 2. Nuckelmeier, 3. Biestmilch, 4. Laser, 5. Vier, 6. Iglu, 7. Prall / Lösungswort=Bürste







# Tiere auf dem Bauernhof

Schon vor mehreren Tausend Jahren beginnen Menschen, wildlebende Rinder, Schweine und Hühner zu zähmen. Damals wie heute versorgen sie ihre Tiere in Ställen und auf Weiden und nutzen im Gegenzug Eier, Milch, Fleisch, Haut und Fell.





# Tiersprache international

Tiergeräusche werden in jeder Sprache anders beschrieben. Wie das klingen kann, möchten Kuh, Hahn und Schwein in jeweils drei Sprachen zeigen. Leider ist beim Notieren einiges durcheinander geraten. Es fehlen die Tiernamen. Und Cock-a-doodle-doo ruft in England nicht die Kuh, sondern der Hahn! Könnt ihr hier aufräumen? In jeder Spalte gehört ein Ruf zu jedem Tier. Ihr könnt raten oder nach den Farben schauen.

Lest die passenden Buchstaben von links nach rechts.  
Dann erfahrt ihr die Namen unserer drei Tiere.

1. Buchstabe	2. Buchstabe	3. Buchstabe	4. Buchstabe	Ganzer Name
 E	 U Cock-a-doodle-doo	 C Oink	 O Ko-Ke-Ko-Ko	Die Kuh heißt: E _ _ _
 H	 I Nrgu-nrgu	 S Mööö	 K Boo boo	Der Hahn heißt: H _ _ _
 M	 L Bu	 G Ü-ü-rü-üüü	 A Um-mae	Das Schwein heißt: M _ _ _



# Schweine

Der wilde Vorfahr des Hausschweins ist... genau, das Wildschwein.

Vor 11.000 Jahren begann der Mensch, es zu zähmen.

Weder Wild- noch Hausschwein können schwitzen.

Wisst ihr, was sie zum Schutz vor Hitze und Sonnenbrand tun?

Sortiert die Buchstaben und ihr erfahrt es:

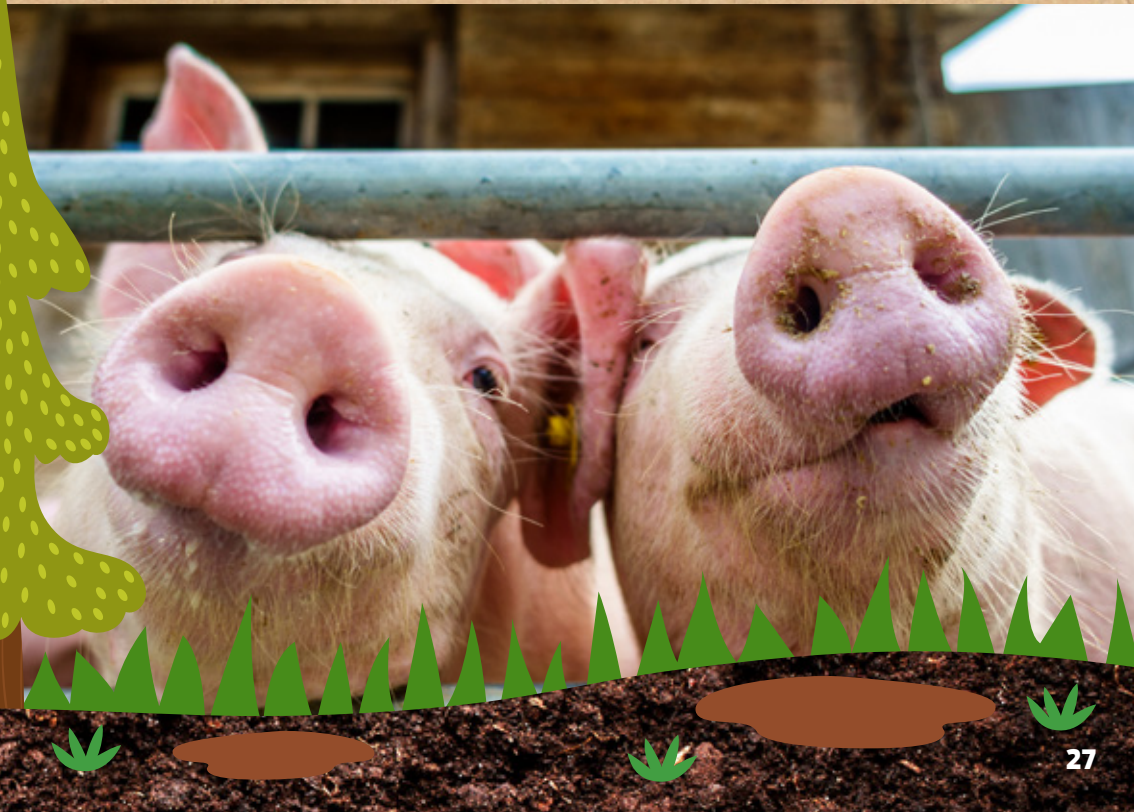
Sie **HSULNE** \_\_\_\_\_ sich.

Den Beweis findet ihr mit etwas Glück im Wald: wildschweingroße Kuhlen im feuchten Boden. Manchmal erkennt man sogar die Borstenabdrücke am Rand.



# Rüsselstarki!

Schweine können mit ihrer Rüsselnase ein Leckerchen in bis zu 50 cm Tiefe riechen, ausgraben und zwischen den Erdbrocken ertasten. Ein praktisches Werkzeug.





# Schätzt mal...

Wie laut kann ein Schwein grunzen?

AAE Dezibel ist die Antwort.

Habt ihr eine Idee, wie die Buchstaben zu Zahlen werden?

Wenn nicht, lest das Kleingedruckte oberhalb des Fotos.

\_\_\_\_\_ Dezibel

PS: Die Lautstärke liegt zwischen Kreissäge und einem leisen Düsenflugzeug. Die allermeisten Grunzer sind sehr viel leiser. Es ist die Sprache der Schweine untereinander. Jedes grunzt ein bisschen anders.

A=1, B=2, C=3 usw.

Oink oink  
Oink





# Warum sind Hausschweine meist rosa und Wildschweine braun-schwarz?

Wildschweine haben \_\_\_\_\_ Borsten und \_\_\_\_\_ Unterfell.

Die Haut sieht man \_\_\_\_\_ .

Hausschweine haben \_\_\_\_\_ Borsten und \_\_\_\_\_ Unterfell.

Die Haut schimmert \_\_\_\_\_ .

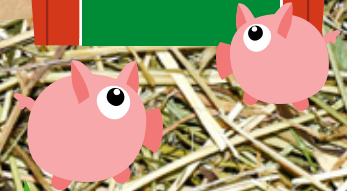
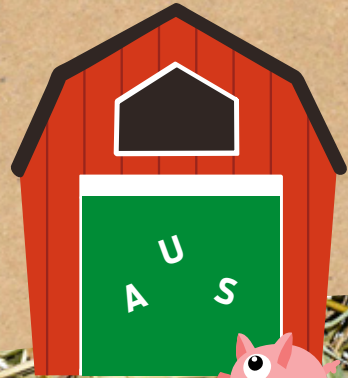
Nanu, da fehlt noch etwas!

Im Buchstabenwurm sind die passenden Worte zu finden:



# Für Fachleute

Eigentlich gibt es „das Schwein“ nicht. Die Fachleute haben für wilde und zahme Schweinemänner, -frauen und -kinder eigene Begriffe. Doch wer ist bei den Hausschweinen wer?



Für das Wildschwein heißt es:









Für das Video einfach den QR-Code scannen oder [www.hannover.de/lernort-bauernhof](http://www.hannover.de/lernort-bauernhof) besuchen.



1. Wie heißt die Sau?
2. Wo landet das dreckige Stroh?
3. Sie stehen bei den Kühen.
4. Hauptsächlicher Bodenbelag bei den Schweinen.
5. Diese Zahl wiederholt sich bei Lilis Eselsbrücke zur Schweineschwangerschaft.
6. Woher kommen die Gemüsereste?
7. Wo stehen die Kühe?
8. Was von der Kuh verkaufen Marie und Moritz?

Wer wie der Hof von Marie und Moritz zu

1	2	3	4	5	6	7
---	---	---	---	---	---	---

gehört, füttert die Tiere nur mit eigenem Biofutter.



# Lösungen

## Tiere auf dem Bauernhof







## Futter für die Milchkühe – Leckerschmecker und Kraftspender

Auf den ersten Blick sieht man es nicht, doch Milchkühe sind Leistungssportlerinnen. Dabei geht es nicht ums schnelle Laufen oder hohe Springen. Ihr Sport ist: Milch herstellen.



# Ein Rätsel zum Warmwerden

Es wärmt uns in der Winterjacke und liefert den Kühen Kraft und Nährstoffe für die Milch. Was ist es?

-----





# Zeig mir Dein Gebiss

und ich sage Dir, was Du isst...



Ernsthaft! Fachleute erkennen am Gebiss, welche Nahrung besonders oft gefressen wird. Um nur zwei Beispiele zu nennen: Tiere, die meist Gras fressen, benötigen viele Zähne zum Mahlen. Tiere, die Beute jagen, müssen sie mit den vorderen Zähnen festhalten.

Eure Herausforderung: Findet den passenden Schädelumriss zum Gebiss. Ihr erfahrt dann auch, wie man ein Tier nennt, das so ein „Grasermahler“-Gebiss hat.



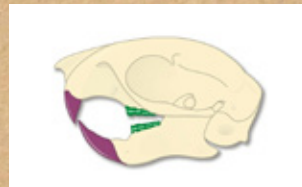
BEUTE



WIEDER



ALLES

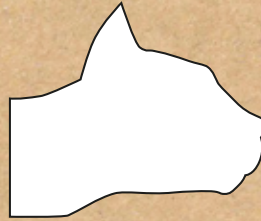


NAGE





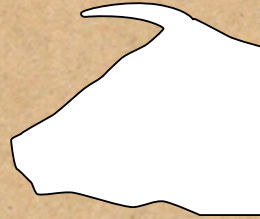
**FRESSER**



**GREIFER**



**TIER**



**KÄUER**

Schwein = \_\_\_\_\_

Katze = \_\_\_\_\_

Kuh = \_\_\_\_\_

Eichhörnchen = \_\_\_\_\_



# Haltbar und bekömmlich

Für Tiere lässt man Gras oder Mais unter großen Planen sauer werden.  
Louisa zeigt euch im Film das fertige Futter: Mais- oder Grassilage.

Menschen machen etwas Ähnliches für ein ganz bekanntes Lebensmittel.  
Da steckt das „Sauer“ sogar im Namen. Überlegt mal... \*

Welche Pflanze wird da eigentlich sauer?



Schneefarbe

nicht unten



zwischen gestern und morgen



Die Buchstaben auf den grünen Strichen ergeben das Lösungswort.





# Kimchi, Salzgurken, Sauerteig...

Hatten Menschen schon immer gesäuerte (fermentierte) Lebensmittel?

Nun, Steinzeitmenschen wussten, wo man sie findet.

Sie aßen den fermentierten Mageninhalt ihrer Beutetiere.

Die Ägypter stellten vor 5.000 Jahren fermentierten Wein, Käse, Essig und Brot selbst her.

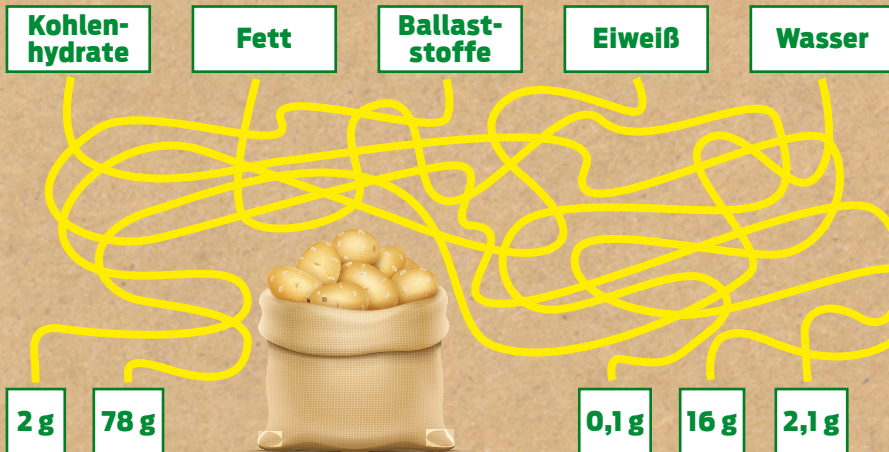
Die Römer haben sich gemerkt, wie es funktioniert und schickten 3.000 Jahre später Sauerkraut mit auf Feldzüge.



# In aller Munde – und ein Leckerchen für Kühe

Papa, ziemniak, peruna, Erdapfel, patata, سیب زمینی, pomme de terre, potatoe. Na, von wem ist die Rede? Genau, von der

Doch was steckt drin? Schätzt mal (oder habt ein gutes Auge und verfolgt die Linien. Von 100 g sind ....



Übrigens: Es steckt noch mehr drin. Beim Vitamin C kann eine Kartoffel durchaus mit Äpfeln mithalten. Damit beim Kochen nicht zu viel davon verloren geht, probiert mal Pellkartoffeln.



# Zum Wegwerfen zu schade!

Schrumpelige Kartoffeln sind gut zum Forschen und Basteln:  
Kartoffelkleber, Kartoffelbatterie, Kartoffeldruck oder die Balance-Kartoffel  
auf dem Glasrand.

Anleitungen gibt es im Internet.

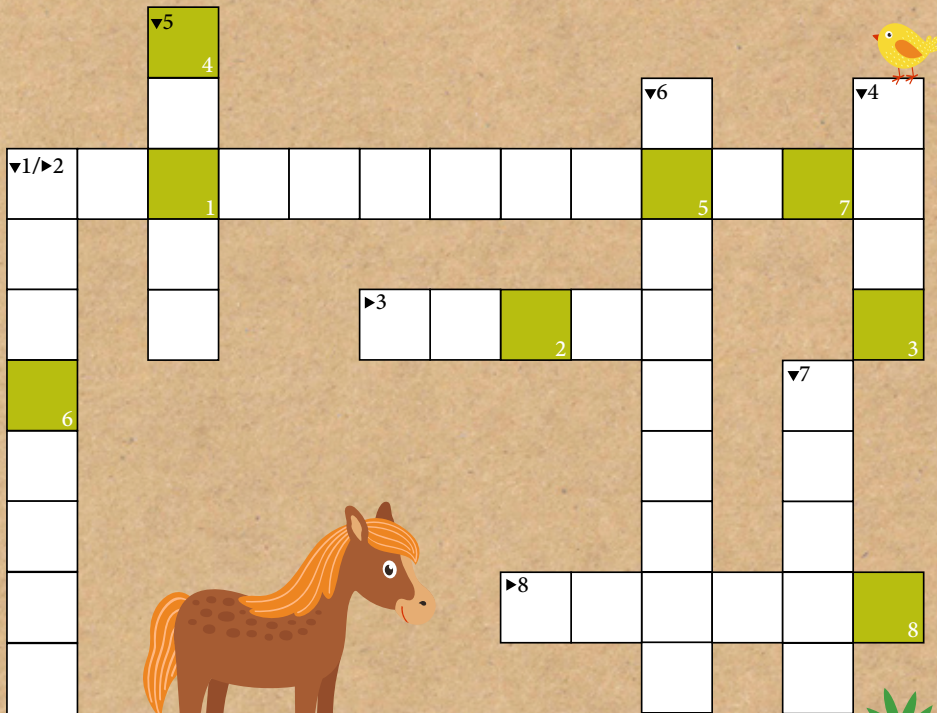




# Schlauguckerinnen und Schlaugucker

## An alle mit Adleraugen und Elefantengedächtnis

Achtung, damit eure Antworten auch passen: ä=ae, ö=oe, ü=ue.



1. Wie oft wird Futter gemischt?
2. Wer hilft Louisa beim Einfüllen des Futters in den Mischer?
3. Die Vormischung gibt den Kühen ...
4. So ist ein Strukturfuttermittel.
5. Das Eiweiß aus der Grassilage landet in der ...
6. Das Leckerli im Futter:
7. Gras- und Maissilage riechen ...
8. Kühe haben mehrere ...

Was das ist? Die letzte Station vor dem Ausgang könnte man sagen.

1	2	3	4	5	6	7	8
---	---	---	---	---	---	---	---

Für das Video einfach den QR-Code scannen oder [www.hannover.de/lernort-bauernhof](http://www.hannover.de/lernort-bauernhof) besuchen.



# Lösungen

## Futter für die Milchkühe







## Bauernhof-Lieblinge

Louisa, Marie, Jost und Moritz haben auf ihren Höfen immer gut zu tun. Manchmal helfen ihnen dabei Maschinen und Fahrzeuge. Mal schauen, ob ihr euch damit auch schon ein bisschen auskennt.

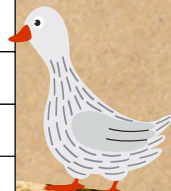


# Hof-Helferlein

Im Buchstabenschungel sind **12 Hof-Helferlein** versteckt: vorwärts, rückwärts, hoch, runter und diagonal. Findet ihr sie?

Ihr wollt es richtig schwer? Dann sucht die Helferlein OHNE auf die Liste an der Seite zu schauen.

X	R	T	E	N	I	H	C	S	A	M	E	A	S
I	M	O	E	I	R	A	B	A	R	U	I	N	M
R	E	A	A	Z	A	C	T	S	Z	X	W	D	R
E	F	T	E	B	S	K	R	P	E	K	A	O	E
T	P	R	J	H	S	S	E	A	D	C	S	L	U
O	Z	F	L	H	D	T	C	X	E	U	S	N	E
B	M	N	L	E	R	R	K	N	R	R	E	K	R
O	Y	W	R	U	I	I	E	O	T	T	R	D	T
R	P	F	S	W	G	E	R	S	Z	F	W	L	S
K	A	A	H	E	J	G	E	U	C	O	A	E	T
L	G	I	N	N	D	E	T	E	D	H	G	A	S
E	H	D	L	D	A	L	T	Z	T	G	E	V	I
M	I	L	T	E	T	W	E	P	E	R	N	R	M
R	E	D	O	R	L	E	F	F	O	T	R	A	K



Diese hier könnt ihr finden: Kartoffelroder, Heuwender, Saemaschine, Maehdrescher, Hofdruck, Miststreuer, Egge, Pflug, Wasserwagen, Melkroboter, Hackstriegel, Trecker



## Aus „alt“ wird „neu“

Das könntet ihr an jedem Kompost- oder Misthaufen beobachten... oder bei einem Waldspaziergang. Laubbäume, z. B. Buchen, verlieren im Herbst ihre Blätter. Jedes Jahr! Trotzdem versinken wir nicht im Laub. Warum? Weil sie nach einigen Jahren „verschwunden“ sind. Besser gesagt, sie wurden aufgefressen, verdaut und ausgeschieden. Übrig bleibt nährstoffreicher Boden, neue Nahrung für die Waldpflanzen.

Das ist ein toller **LUFKIRSAE**, huh, \_\_\_\_\_ !

Forscherauftrag: Sucht Blätter von „ganz frisch“ bis „kaum noch als Blatt zu erkennen“ und legt eine Kette daraus. Vielleicht entdeckt ihr dabei sogar einen der krabbeligen Blätterverwerter?



# Schätzt mal...

Sechs bis sieben Milliarden Bodenorganismen leben in

a) einer Handvoll gesundem Boden.



b) einem Eimer gesundem Boden.



c) einer Schubkarre gesundem Boden.



Ergebnis: \_\_\_\_\_

Zum Vergleich: Auf der Erde leben im Moment 7,8 Milliarden Menschen.





# Schlaues über den Boden

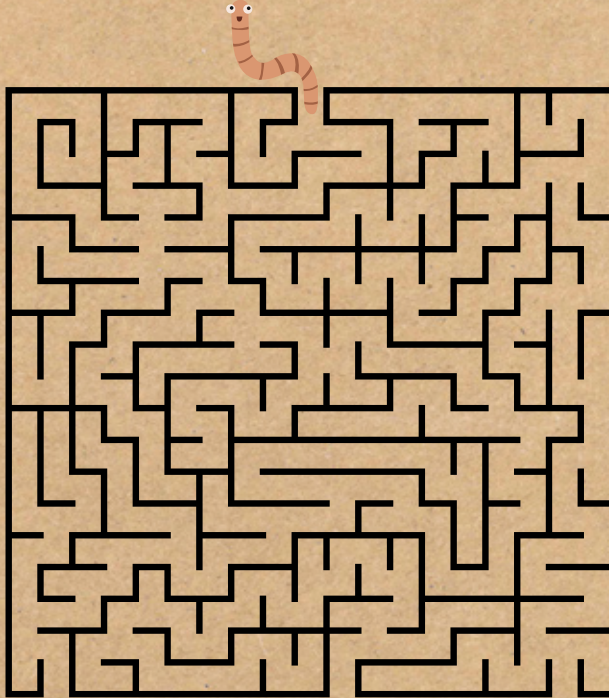
Boden wächst nach... aber ganz ganz langsam.  
Für einen Zentimeter braucht es 100 bis 200 Jahre.





# Bodenbaumeister

Mit seinen Gängen lockert der Regenwurm den Boden auf.  
Das ist wichtig für die Pflanzen! Manche Gänge reichen bis ans Licht.  
Welcher Gang ist es für unseren Regenwurm?



## Zum Klugschnacken

Säugetiere heißen so, weil sie ihre Jungen mit Milch, die aus Milchdrüsen kommt, füttern (=säugen). Richtig? Ja, eigentlich. Doch nichts ist ohne Ausnahme. Es gibt auch welche, die lecken die Milch vom Fell der Mutter. Bei wem ist das so?

Ihr möchtet es knifflig? Dann ist das euer Tipp: macht Buchstaben aus den Zahlen und bringt sie in die richtige Reihenfolge:

14 / 3 / 20 / 5 / 18 / 5 / 19 / 1 / 12 / 9 / 8 / 2

S \_\_\_\_\_

Das ist zu schwer?

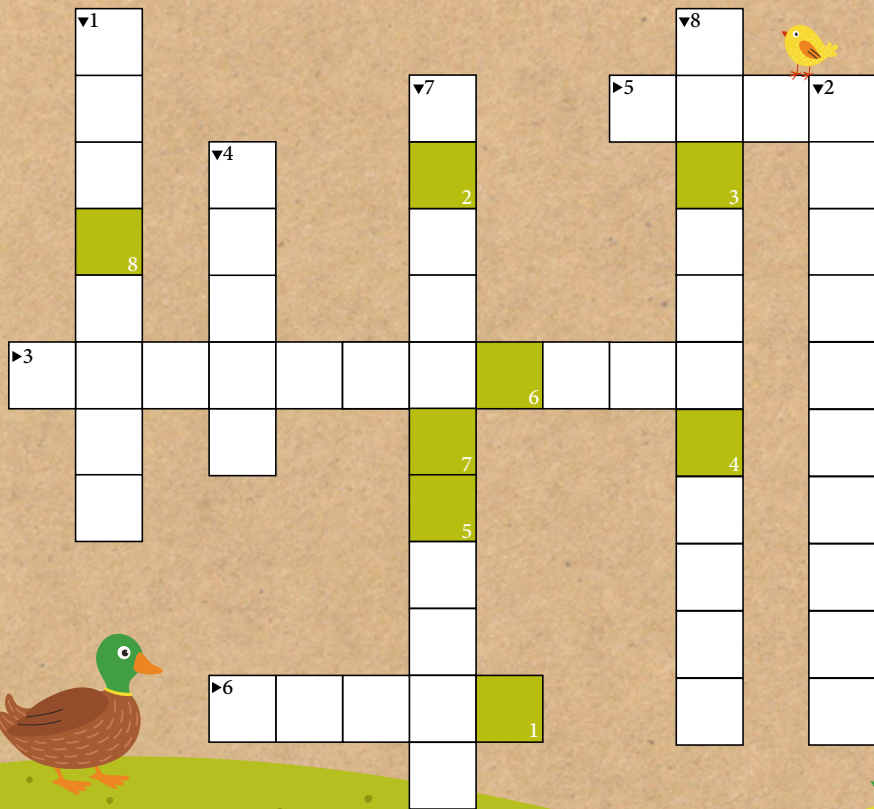
Dann schaut euch den den Tipp an.

OK. Dann macht aus den Zahlen Buchstaben (1=A, 2=B, C=3 usw.) und ihr wisst Bescheid.  
19 / 3 / 8 / 14 / 1 / 2 / 5 / 12 / 20 / 9 / 5 / 18





# Schlauguckerinnen und Schlaugucker aufgepasst. Wer weiß es noch?





Für das Video einfach den QR-Code scannen oder [www.hannover.de/lernort-bauernhof](http://www.hannover.de/lernort-bauernhof) besuchen.

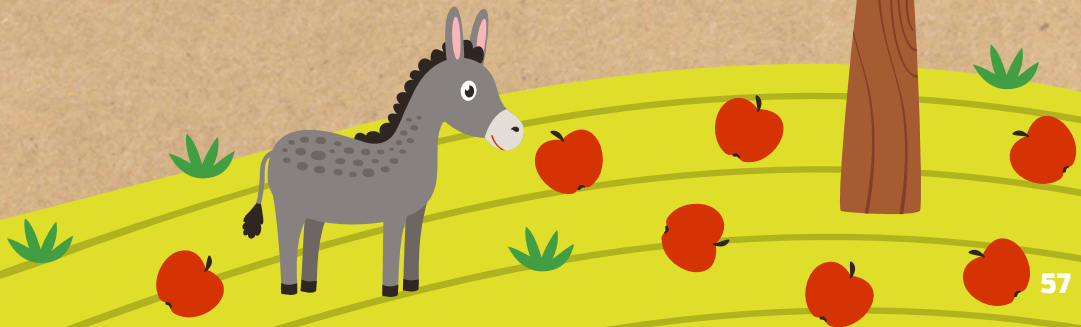


1. Welches Werkzeug schätzen Jost und Louisa?
2. Was bringt "Marie" Pflanze in den Boden?
3. Welches besondere Trinkgefäß lernen die Kälber bei Louisa und Jost kennen?
4. Welche Pflanze stellt Marie vor?
5. Die Wiese, auf der die Jungbullen eigentlich stehen, ist zu...
6. Was wird bei den Kälbern kontrolliert?
7. Was fährt Moritz am liebsten?
8. Das beobachtet Moritz auf der Wiese

Alle vier arbeiten in der

1	2	3	4	5	6	7	8
---	---	---	---	---	---	---	---

schaft.



# Lösungen

## Bauernhof-Lieblinge...









## Region Hannover

DER REGIONSPRÄSIDENT

Region Hannover

Fachbereich Umwelt · Team Liegenschaftsmanagement und Naturpark Steinhuder Meer

Hildesheimer Str. 20 · 30169 Hannover · Telefon: 0511/616 22641

Internet: [www.hannover.de](http://www.hannover.de) · E-Mail: [Umweltbildung@region-hannover.de](mailto:Umweltbildung@region-hannover.de)

**Spielideen und Aufgaben:** Büro für Naturetainment Hannover, Verena und Volker Stahnke

**Text:** Büro für Naturetainment Hannover, Verena und Volker Stahnke

**Redaktion:** Fachbereich Umwelt, Team Liegenschaftsmanagement und Naturpark Steinhuder Meer, Birgit Roos

**Fotos:**

Titelfoto: Chepko – AdobeStock.com, Seite 2: Büro für Naturetainment, Seite 4: Martin Grimm – AdobeStock.com, Tierillustrationen: dedMazay – AdobeStock.com, Seite 5: Dino: bullet\_chained – AdobeStock.com, Hühnerfuß: Walter Cicchetti – AdobeStock.com, Schild: picfive – AdobeStock.com, Stroh hintergrund: alexanderbaumann – AdobeStock.com, Seite 7: Labyrinth: Igor – AdobeStock.com, Eier: blueringmedia – AdobeStock.com, Seite 8: Heuhintergrund: medwedja – AdobeStock.com, Seite 9: Arpad Nagy-Bagoly – AdobeStock.com, Ei: blueringmedia – AdobeStock.com, Seite 10: Eierkarton: blueringmedia – AdobeStock.com, Eierfest: Irina – AdobeStock.com, Erde hintergrund: Nik\_Merkulov – AdobeStock.com, Seite 13: xalanx – AdobeStock.com, Seite 14-15: ahavelaar – AdobeStock.com, Seite 16-17: ONYXprj – AdobeStock.com, Seite 18: Wildpixl imagery – AdobeStock.com, Seite 20: ssstocker – AdobeStock.com, Seite 23: goro20 – AdobeStock.com, Seite 24: Daniel – AdobeStock.com, Seite 25: Fahnen: Porcupen – AdobeStock.com, Seite 26: WildMedia – AdobeStock.com, Seite 20: – AdobeStock.com, Seite 27: fottoo – AdobeStock.com, Seite 28: Uwe Lütjohann – AdobeStock.com, Seite 29: Hausschwein: gumpapa – AdobeStock.com, Wildschwein: fotyou – AdobeStock.com, Seite 30-31: Männchen: warmworld – AdobeStock.com, Tiere: terdpong2 – AdobeStock.com, Seite 35: lan – AdobeStock.com, Seite 36: taviphoto – AdobeStock.com, Seite 37: liusa – AdobeStock.com, Seite 38: mostwest – AdobeStock.com, Seite 41: asantosg – AdobeStock.com, Seite 42: aleksangel – AdobeStock.com, Seite 43: kunsto – AdobeStock.com, PAOLO – AdobeStock.com, Seite 47: sges – AdobeStock.com, Seite 48: murika – AdobeStock.com, Seite 50: Lupe: drik – AdobeStock.com, Insekten: djvstock – AdobeStock.com, Seite 51: beavera – AdobeStock.com, Klaus Eppele – AdobeStock.com, Natalia – AdobeStock.com, Seite 52: Ievgenii Meyer – AdobeStock.com, Seite 53: Würmer: chingowin – AdobeStock.com, Labyrinth: PlatypusMi86 – AdobeStock.com, Seite 52: Ievgenii Meyer – AdobeStock.com, Seite 52: Ievgenii Meyer – AdobeStock.com, Seite 55: ahavelaar – AdobeStock.com, Seite 59: Countrypixel – AdobeStock.com, übrige Bauernhof- und Tierillustrationen: nataka – AdobeStock.com

